

附件 2

序号	试点单位名称
1	湖南新商 湖南商 雷特 务公司 务职 学院

说明：1. 案例
2. 案例

例类型
例特点

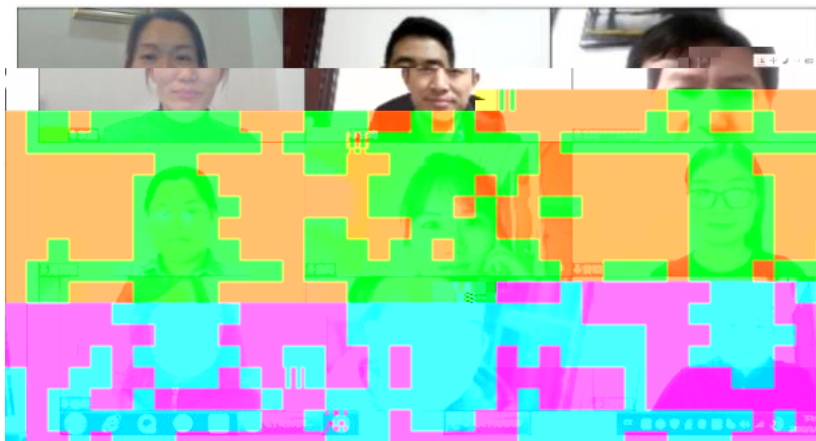
典型案例汇总表

案例类型	案例特点
疫一 徒制	三教改革
新高 学徒	人才培养

师资队伍、三教改革、管理创新及其他等。
推广价值上进行描述，不超过 100 字。

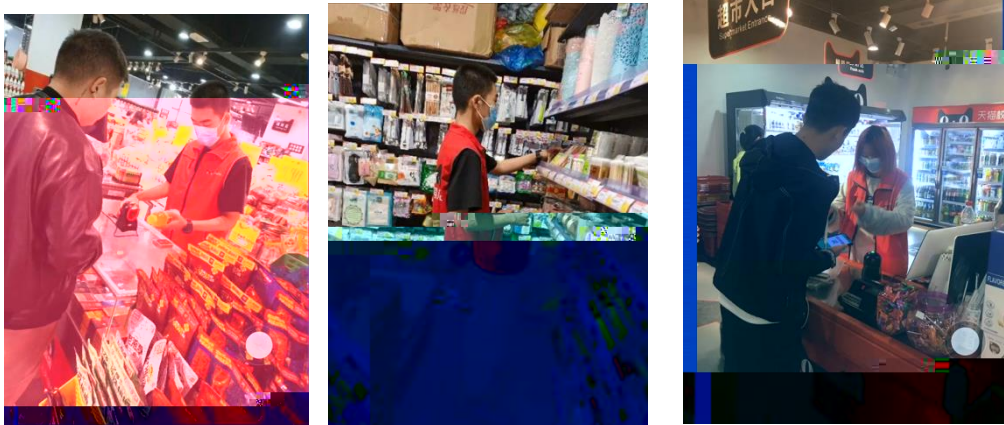
学,采用线
投身学习,
学习与抗疫
学模式
人才培养模
程
“双导师”
生素质
生方式

2020





2



3

19统计与会计3

签到 问卷 抢答 选人 评分 测验 活动库

抢答 03-10 16:40

调查时间和调查期限的含义... 抢答 03-10 16:20

没有关系 D、调查单位大于... 2、调查单位与填报单位的关系是()。 A、二者是一致的 B、二者有时是一致的 C、二者... 抢答 03-10 16:13

调查项目是什么? 选人 03-10 16:12

某市规定2019年工业经济活动成果年报 测验 03-10 16:10

呈报时间是2020年1月31日,其调查时间为()。

5. 统计调查的基本形式有()、()、()、()。 抢答 03-10 16:57

(课堂互动)



